

MAESTRI PARRUCCHIERI MAGAZINE

LA TUA CUTE

*Perchè la tua cute è
importantissima per noi e per te?*

SHIRODARA

Maestri
Parrucchieri è
anche relax !

Indice

Benvenuti! <i>La nostra filosofia</i>	Pag. 3
Perchè tu sei unica! <i>Piastra a infrarossi</i>	Pag. 4
Check cute <i>Cos'è il check cute e perchè è importante farlo</i>	Pag. 5
Before & After <i>Prima e dopo! La trasformazione di una nostra cliente e soluzione apportata</i>	Pag. 6
Maestri Shop <i>Andiamo a lavorare sulla nostra cute!</i>	Pag. 7
Shirodara <i>Maestri Parrucchieri è anche relax...</i>	Pag. 8
I nostri punti di forza <i>Vi presentiamo i nostri punti di forza del nostro salone</i>	Pag. 9

La nostra filosofia

Maestri Parrucchieri cerca di farsi scegliere da tutte quelle persone che amano prendersi cura di sè, del proprio look e della propria persona, non solo attraverso la moda ma anche attraverso il benessere e le coccole. Oltretutto con il nostro metodo di lavoro preciso e puntuale riusciamo ad organizzare la tua seduta di benessere e di cambio look nella massima puntualità rispettando totalmente il tempo che tu ci metti a disposizione.



PERCHE' TU SEI UNICA!



Infrared Keratine è l'unica piastra con tecnologia Bio-infrared di Upgrade specifica per i trattamenti alla cheratina.

Il Bio-infrarosso di Upgrade permette di lavorare a 30 gradi in meno rispetto alle piastre standard nel totale rispetto del capello.

Ciò si traduce in una maggiore efficienza: i tempi di applicazione sono ridotti del 50% con un utilizzo alla massima temperatura su capelli sani. Grazie al

Bio-infrared di Upgrade, sono sufficienti soltanto 3/5 passaggi di applicazione invece dei 10/12 passaggi standard. Più clienti, meno costi.

Infrared Keratine è sicura anche sui capelli più fragili alla minima temperatura (190°C), con i tempi di applicazione convenzionali.

Veni a provarla qui da noi!



CHECK CUTE

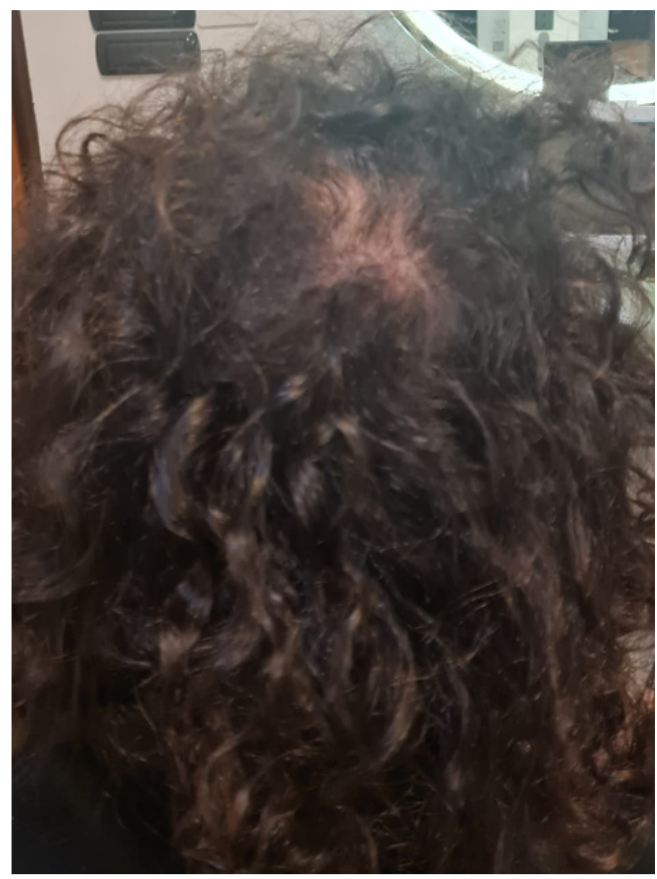


Il check cute è una visione completa della tua cute, eseguita completamente con una microcamera professionale che aiuterà a vedere in che stato è la tua cute e in quale terreno vive il tuo capello.

Da tantissimi anni ormai lavoriamo sui nostri clienti con il supporto della microcamera, avendo ottenuto ottimi riscontri e risolto tante necessità rispondendo a tutti i quesiti che ci venivano fatti abbiamo deciso di aggiungere più spessore alla seduta CHECK mettendo a disposizione una visione molto più profonda e professionale con una microcamera più innovativa e più precisa.

BEFORE & AFTER

Partiamo dal prima...



per arrivare a oggi



Lui è Michele

Quando è arrivato da noi a Novembre, aveva tanti capelli crespi nell'area centrale, nati con un' anticaduta farmacologico e non sapeva che, se lo avesse smesso, sarebbero caduti tutti. Molto coraggiosamente ha deciso di affidarsi al nostro consiglio, ovvero, quello di interromperlo ed iniziare un percorso in grado di igenizzare e ribilanciare la sua cute, liberando così i suoi follicoli chiusi e ossidati, ma, soprattutto, aiutando i capelli del centro testa a ritornare capelli. Dopo solo 2 mesi dall'inizio questi sono i miglioramenti! Crescono più forti, iniziano a riempire la zona arricciandosi senza essere crespi e inizia ad avere una cute più luminosa. Siamo solo all'inizio....!!!!

INBLOOM

Shop



1. **Shampoo Detox:** Detergente detossinante per il trattamento della cute e per lo stelo. Rimuove le impurità e apporta oli essenziali riequilibranti.
2. **Shampoo Calming:** Detergente lenitivo per il trattamento della cute e dello stelo. Rimuove le impurità e apporta oli essenziali lenitivi e protettivi.
3. **Shampoo Moisturizing:** Detergente idratante per il trattamento della cute e dello stelo. Rimuove le impurità e apporta oli essenziali idratanti e stimolanti.
4. **Shampoo Lush:** Detergente ristrutturante per capelli secchi o danneggiati. Deterge la cute e lo stelo, rimuove le impurità e apporta oli essenziali idratanti e nutrienti.
5. **Mask Nourishing:** Maschera nutriente per capelli destrutturati o danneggiati o crespi. Nutre e rende il capello corposo e setoso.
6. **Mask Moisturizing:** Maschera idratante per capelli secchi. Idrata e restituisce la naturale elasticità allo stelo, rendendo il capello setoso e luminoso.

Ricordiamo a tutti che per un buon uso e miglioramento, bisogna prima fare un check cute per vedere di cosa ha bisogno la cute

SHIRODARA

Maestri Parrucchieri è anche relax...

L'inverno non aiuta nell'essere in ordine, l'umidità e le basse temperature mettono a dura prova la nostra cute e i nostri capelli. Fra i molteplici trattamenti che possiamo consigliarti per avere capelli più sani e più belli
OGGI ti vogliamo parlare dello SHIRODARA.

In questo periodo dell'anno, anche se nessuno ci pensa, abbiamo tanto bisogno d'idratazione perché tanto il sole, come le basse temperature, l'umidità e lo smog vanno a disidratare tanto.

Durante questa bellissima esperienza verrai fatta accomodare agli specchi e come sempre, ti daremo il benvenuto con il nostro rituale, ti faremo scegliere quale olio aromatico vuoi inserire nell'oleazione, (l'olio del trattamento verrà scelto secondo il tipo del tuo stelo e la tipologia del tuo capello)

Ti daremo in dotazione degli auricolari, dovutamente sterilizzati, tramite i quali potrai rilassarti con musica estremamente distensiva. Tutto ciò verrà fatto scendere ,tramite il darapatra, sulla tua testa ed inizierà un massaggio a cute e capelli di mezzora circa. Successivamente ti verrà fatto un nutriente per sigillare all'interno dello stelo tutto il beneficio dell'olio naturale e si procederà dopo 10 minuti alla piega.

Il risultato che vedrai sarà quello di avere capelli lucidi, morbidi e non pesanti con il vantaggio d'avere un colore sempre più vibrante e duraturo

Il beneficio che sentirai sarà di una cute distesa e rilassata come la tua mente e il tuo corpo.

Se non hai ancora provato Shirodara ti aspettiamo per farti provare questa esperienza sensoriale esclusiva.

I nostri punti di forza

Color Plant

Color Plant è una colorazione vegetale che viene estratta da tutto ciò che comprende la pianta: corteccia, foglie, radici ecc...anche la cellulosa!

La natura per color Plant ci regala ben 10 nuances, una parte sono di miscela pura altre sono di miscela mista.

Chi può avvicinarsi a color Plant? Sicuramente le donne in gravidanza, chi ha allergie, chi è sensibile al colore ma anche a tutte quelle persone che vogliono usare una colorazione vegetale e non chimica, chi vuole mascherare i capelli bianchi e chi ama tanto il benessere naturale.

Si possono colorare i capelli bianchi con Color Plant? No.

I capelli bianchi si mascherano in modo sapiente e anche abbastanza evidente. Si riesce in tantissimi casi a prendere il posto del colore mascherando ma non coprendo. Queste Piante tintorie che sono state precedentemente macerate dall'azienda vengono miscelate o con acqua calda del rubinetto per i biondi di intensità poco calda oppure per tutte le altre nuance con acqua del bollitore.

Percorso Rigenerante

Il percorso rigenerante consiste in tre servizi che vanno appunto a RIGENERARE i nostri capelli, che sia prima dell'estate che dopo!

Questo percorso è composto da:

1 oleazione di Jojoba/Mandorla, 1 OHT (trattamento alla cheratina idrolizzata vegetale), 1 Oleazione di Jojoba / Mandorla.

Questo come dicevamo in precedenza serve per dare rigenerazione al capello, oppure anche a chi ha le punte "stressate" e non vuole tagliare è un buon modo per rimetterle in sesto

Percorso Riequilibrante

Il percorso riequilibrante consiste in un check cute iniziale dal quale vediamo con esattezza di cosa ha bisogno la cute per migliorare. Da questo inizieremo il nostro percorso con prodotti a casa e trattamenti igienizzanti che la cliente farà in salone.



Scansiona il nostro QRcode per avere maggiori informazioni sul nostro lavoro e sul nostro salone.